

Hard-Flowing-Transparent

Intermedia Komposition für das Moscow Contemporary Music Ensemble und das Duo Niggli-Hug



Der erste Resonanzraum ist unser Mund. Dieser ist weich & hart zugleich, klar geformt und doch äusserst modellierbar. Phonetische Studien und die variantenreichen, teils dramatischen Ausformungen der Mundhöhle mit ihren Zungenschlägen, Luftströmen und Wirbel bei der Klangproduktion werden durch Son-Icons (Klangzeichnungen) zeichnerisch mit Graphit und Rötel visualisiert. So ist eine 20 Meter lange Zeichnung und animierte Videoanimation entstanden. Die Kunstinstallation wird zur Raumpartitur für die Musiker, die in und mit der Klangtopographie der dynamischen Innenräumen agieren.

Das Moscow Contemporary Music Ensemble und das Duo Niggli-Hug erschaffen mit ihren Instrumenten und ihrer Stimme teils hybride Klänge zwischen naturnahen bis äusserst avancierten Lauten. Die durch Son-Icons und Interaction Notation notierte und geformte Musik bewegt sich zwischen Komposition und Improvisation, zwischen höchst individuellem Timbre und universellen Klangformungen. Ein Raum der klanglichen Begegnungen und des Austausches entsteht.

[TRAILER](#)

[MAKING OF](#)

[VIDEO](#) Full Version Moscow Contemporary Music Ensemble & Duo Niggli Hug 2018

Son-Icons bilden den Kern von Hugs musikalisch-künstlerischer Arbeit. Hug hat mit Son-Icons auch eine audio-visuelle Kompositionsmethode für intermedia-Kompositionen entwickelt. Die Interaktion zwischen Klang und visuellem Stimulus, analog auf Papier gezeichnet oder animiert auf der Video-Partitur, ist sinnliches Magnet und formgebendes Element für die Musiker und direkt erlebbar für das Publikum.

Vladislav Pesin, Violine

Iliia Rubinstein, Cello

Oleg Tansov, Klarinetten

Mikhail Dubov, Klavier

Charlotte Hug, Komposition Son-Icon Raumpartitur, Stimme & Viola

Lucas Niggli, Drums & Perkussion

Hard-Flowing-Transparent ist ein Kompositionsauftrag des Moscow Contemporary Music Ensemble
Dank an Pro Helvetia, das Alexandrinsky Theater und das MAMM Multimedia Art Museum Moscow

HARD-FLOWING-TRANSPARENT Intermedia Komposition Galerie

Konzert im Multimedia Art Museum Moscow



Installation im Multimedia Art Museum Moscow





Version des Ensemble SuperMusique Montréal

[VIDEO](#) Version Ensemble SuperMusique Montréal 2019



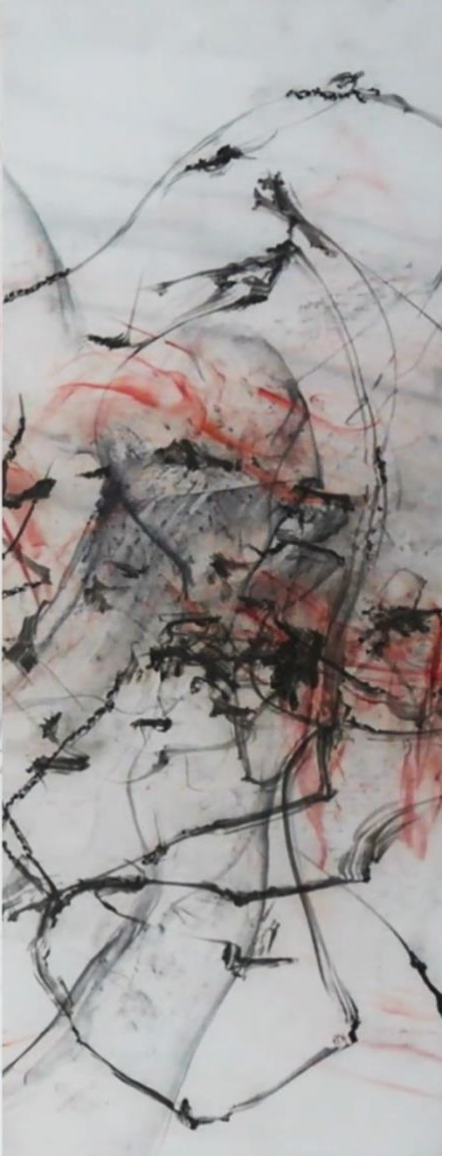
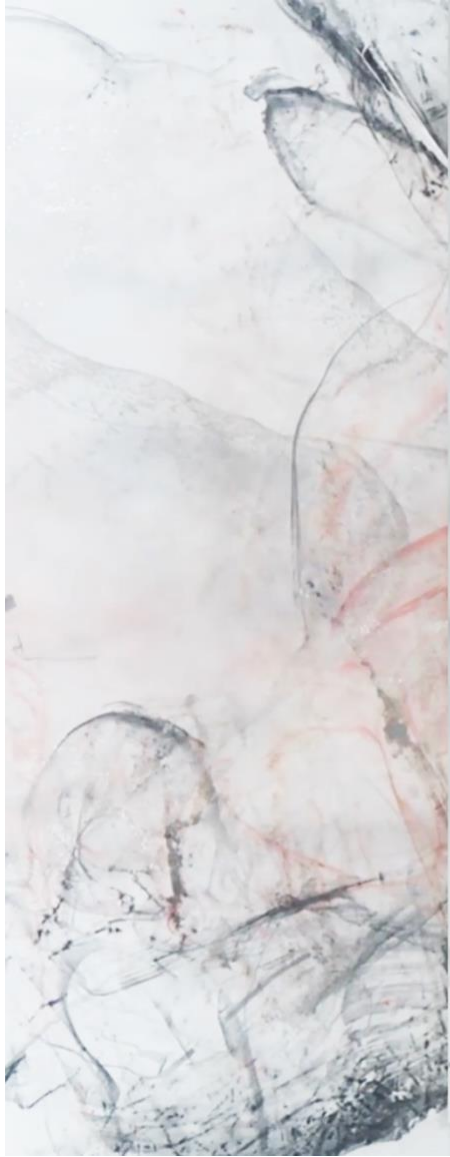


29) bl 62 (Y)



24) L 4 2g 4 (2)





Details Son-Icon Zeichnung



Hintergrund & Prozess - Mormorio dei muri del castello

14-Spur Klanginstallation & Son-Icon als akustisch-räumliche Sonotopie 2018 - 2021



Sechs Wochen wohnten und arbeiteten die Stipendiaten des Internationalen Fellowships im Schloss Civitella Ranieri in Umbrien zusammen, 13 unterschiedliche Sprachen sprechen sie - und dies mit Verstorbenen.

HOEREN

Das Experiment

Für das folgende Experiment offerierte Charlotte Hug den Fellows folgendes Setting:

1. Suche Deinen Lieblingsplatz im Schloss oder im Garten von Civitella Ranieri.
2. Spreche, singe flüstere etc. während 30 Minuten zu einer frei gewählten Zeit mit einem Verstorbenen – einem Familienmitglied, Mentoren, Künstler, geliebten Menschen in Deiner Muttersprache. Dieser Dialog wird mit einem Mehrkapsel Mikrophon räumlich aufgenommen. Für einen geschützten und doch akustisch transparenten Ort wird gesorgt.
3. Nach dem Experiment wird gemeinsam entschieden, ob die Aufnahme für die künstlerische Arbeit kompositorisch weiterverarbeitet und öffentlich gezeigt werden darf.

Universeller Rhythmus

Amharisch, Koreanisch, Hebräisch, Russisch, Chinesisch, Arabisch, Venezianisch, Polnisch etc. viele Sprachen sind zu hören. Alle aber verbindet eines im Dialog mit den Verstorbenen – der Rhythmus ein vielleicht universeller Rhythmus mit Raum für Geben und Empfangen – Sprechen und Hören, eine Balance zwischen Diesseits – Jenseits.

Zeichnen als Zeitkunst

Diese universellen Rhythmen und die Dramaturgie der Verformung der Mundhöhle der Zunge, die Luftströme und Wirbel wurden zeichnerisch mit Graphit und Rötel umgesetzt. Eine 20 Meter lange Klangtopographie, eine Sonotopie entstand.





...CHE L'ATTO DI UN
...ANDRE VOLLE OPER
...DI RESTAURIO QUER
...AVITA CAPPELLA
...ALLA CREAZIONE DEL
...GENERAZIONE FUTUR





Studio im Pferdestall der Civitella Ranieri & Studio Zürich mit Mundhöhlenstudien und 20 Meter Son-Icon der Klangtopographien



HARD – FLOWING – TRANSPARENT

A musical-visual composition by Charlotte Hug 2018

For two ensembles, Son-Icon & Video score

MCME flutes, clarinets, violin, cello, piano

Duo Niggli - Hug drums & percussion, viola & voice



Hard-flowing-transparent

A musical-visual composition by Charlotte Hug 2018

For two ensembles, Son-Icon & Video score

(MCME Violin, Cello, Piano, Clarinet, Flute, and the Niggli-Hug Duo Percussion, Viola and Voice)

The primary resonating space is - our mouth. It is at the same time both hard and soft, clearly formed and yet extremely flexible. The mouth is the channel of the emotions, thoughts, pleasure, culture and primal impulses. The emergent material from *hard-flowing-transparent* consists of drawn visualisations of currents of sound, of strokes of the tongue, of the swirl of air in all conceivable formations of the inside of the mouth, while experimenting with the tonal possibilities of the Russian and German alphabet and the phonetics of different languages. This has resulted in a 20-meter-long drawing of tonal spaces and topographies. These sound-images - Son-Icons – drawn on semi-transparent paper, can be read from all directions. The Son-Icon can be reversed, and the music viewed and played from below. This is reminiscent of the compositional technique of J. S. Bach and the Second School of Vienna.

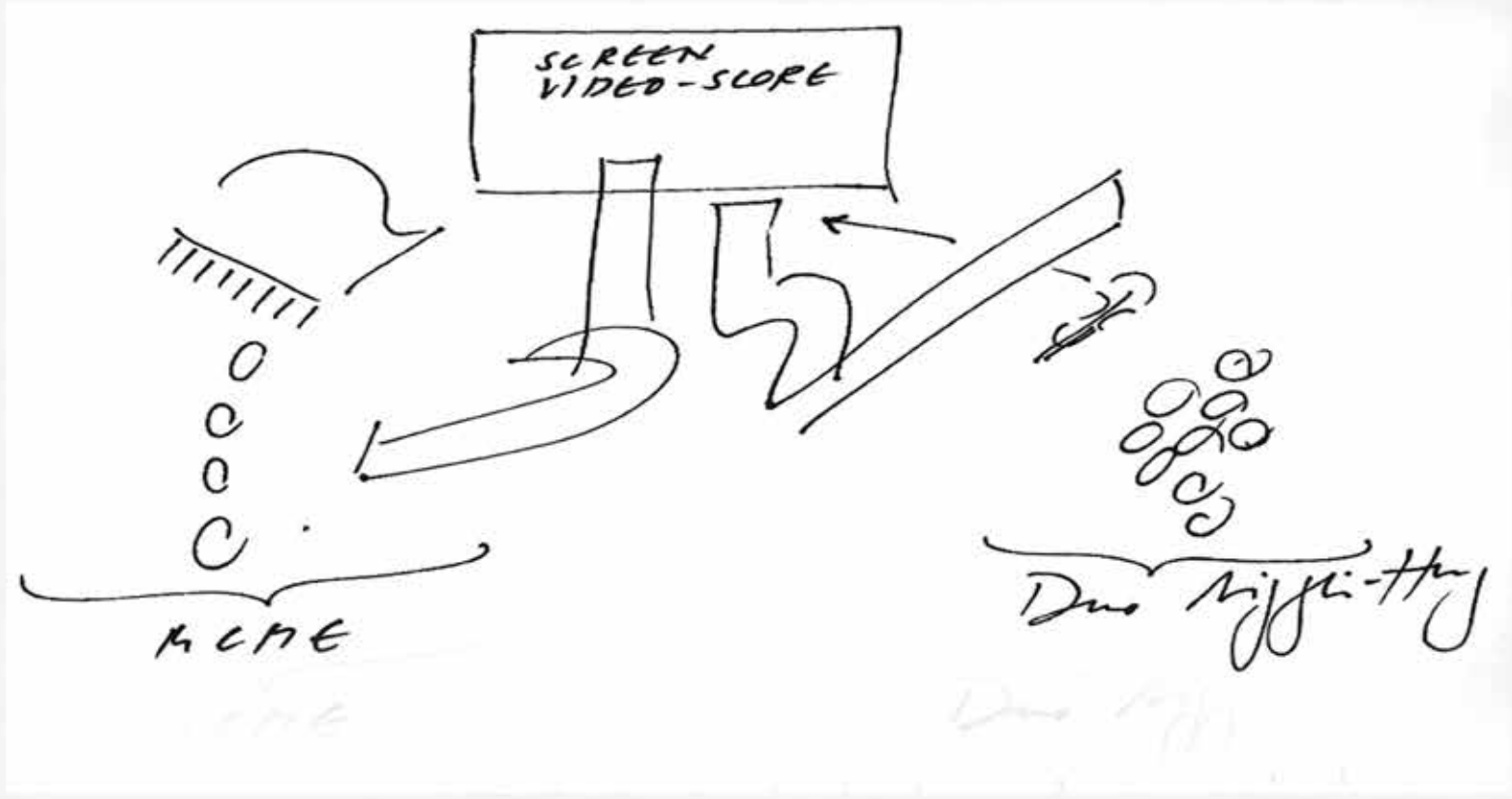
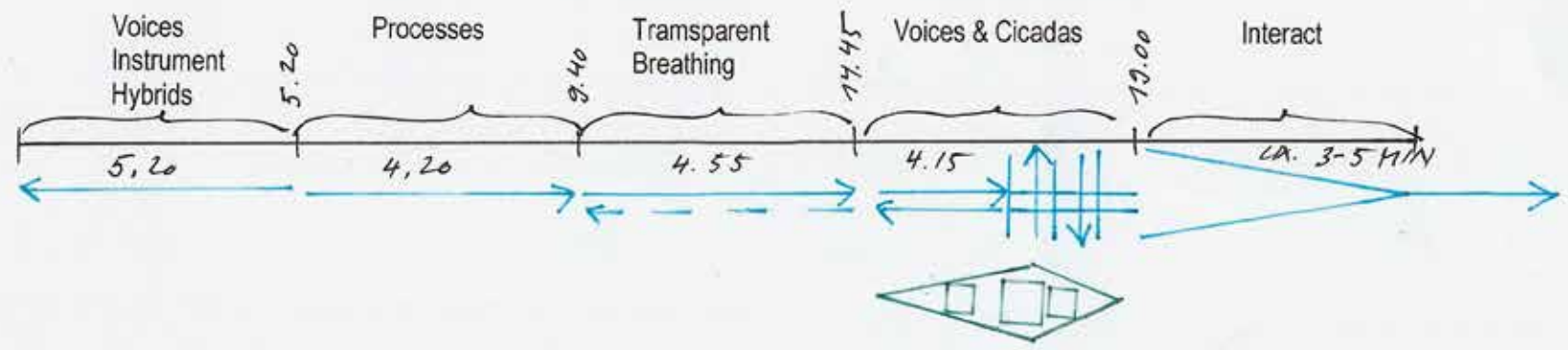
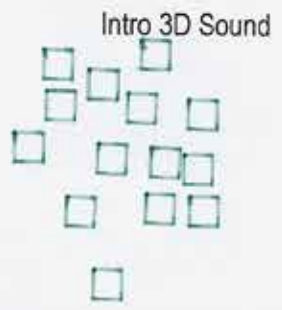
Son-Icons are at the heart of Hug's musical and artistic work. With them she has developed an audio-visual compositional method. The interaction between sound and visual stimulus, correspondingly drawn on paper or animated on the video score, inspires the music and is the sensory magnet and the shaping element of the composition at one and the same time.

In the spatial score with Son-Icons, the Moscow Contemporary Music Ensemble and the Niggli-Hug Duo will perform with their instruments and their voices, using everything from natural sounds to sounds formed with extreme precision, from composition to improvisation, and from highly individual timbres to universal tones.

A space for tonal encounters and exchange comes into being.

Charlotte Hug September 2018 - translation Liz Kilburn

HARD-FLOWING-TRANSPARENT structure and scene

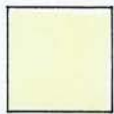


HARD-FLOWING-TRANSPARENT – Son-Icons (Mouth Signal Son-Icons (red) / Process (blue) & Memo 1-3 (violet-blue))

FI +	CI +	VI	Vc	P	D&P	V&V
Ss-R1-Aa.JPG	Ss - R13-Пл.JPG	Ss-R24-Ци.JPG	S - R171.JPG	S R25-Пл.JPG	Ss-R29.Ыл.JPG	S-D-H-breath.JPG
			Ss-D-U-overtones.JPG	D-M-.JPG		
S-D-L.JPG	S-Aa.JPG	S-D-H-voiceless.JPG			S-Ikarus flowing	S-Overtones Flowing
SsX-FI.JPG	SX-similar Z&Ци-CI.JPG	S-X-VI.JPG	S-X.VC.JPG	S-X-P.JPG	S-Whirl-Dance of Synapsis	S-Universal mouth& Cicadas
M1-Whirl-Dance of Synapsis.png	M2-Passages	M3-Universal Mouth & Cicadas	Overtones Flowing	Ikarus flowing		

Interaction Notation Signs* for Hard-Flowing – Transparent

The signs might appear in various combinations



Give a sign (soft entrance)



Give a sign (hard entrance)



Free improvisation



Improvisation with an instruction



Continue



Vary but keep the rhythm



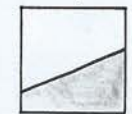
Tacet / silence



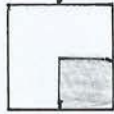
Anticipate the next section



play longer into next section



Dynamic



Play later



Look at Videoscore signal and inspiration



Listen for signal and inspiration



Ss Son-Icon sample (3-5 sec. long with a clear beginning and end)



S Son-Icon Solo



Loop



Magnifying glass (chose a detail of the Son-Icon)



Create a loop with the detail



Density of actions at the beginning



in the middle



at the end



play with x musician



play with somebody at choice



imitate x musician



imitate by choice



shadowing, imitate - keep the character and change the relations



shadowing and loop



Overtone



create a tonal centre with overtones



Play around a tonal centre indicated



Glissando



Duo



Trio



Quartet



Quintet



Sextet etc.



Play your instrument with pitch



no pitch



50% pitch 50% unpitched



Sing with pitch



no pitch



50% pitch 50% unpitched



Hybrid sounds of voice and your instrument



hum



murmuring stream



sing overtones move tongue slowly from u-i and backwards



sing overtones and touch the hard palate and create a rhythm



Explosion



Play short notes but never more than two musicians at the same time



Play recording



stop recording



Move



turn around your own axis

MEMO 1 Whirl dance of Synapsis - (process - look at video score)



MEMO 2 Passages (process - look at video score)



MEMO 3 Universal Mouth spaces & Cicadas (process - look at video score)



MEMO 4 Sing a song of your childhood in fragments and only with vocals no consonants

* The sings are based on Larry Ochs and the Rova Saxophone Quartet San Francisco and substantially expanded by Hug to the Interaction Notation for inter-media compositions .

HARD-FLOWING-TRANSPARENT Voice, Instrument, Hybrid

	1	2	3	4	5	6	7	8
VIDEO		 00.12	 00.58	 01.28	 02.07	 02.37	 03.00	 04.13-05.20
FL +				 Ss	 Ss			
CL +				 Ss	 Ss			
VL						 Ss	 S S	
VC			 Ss	 A		 S		
P		 Ss						
D&P		 IP	 WP					
V&V			 Wvc	 Aa ea				



HARD-FLOWING-TRANSPARENT Processes

	9	10	11	12	13	14	15	16
VIDEO								
	05.21	05.50	06.10	06.31	06.45	07.09	08.31	09.13-09.33
FL +	M ₁		M ₂			M ₁	M ₃	
CL +	M ₁		M ₂			M ₁	M ₃	
VL	M ₁		M ₂				M ₃	
VC	M ₁		M ₂		W		M ₃	
P	M ₁						M ₃	
D&P		W	M ₂				M ₃	
V&V		W						

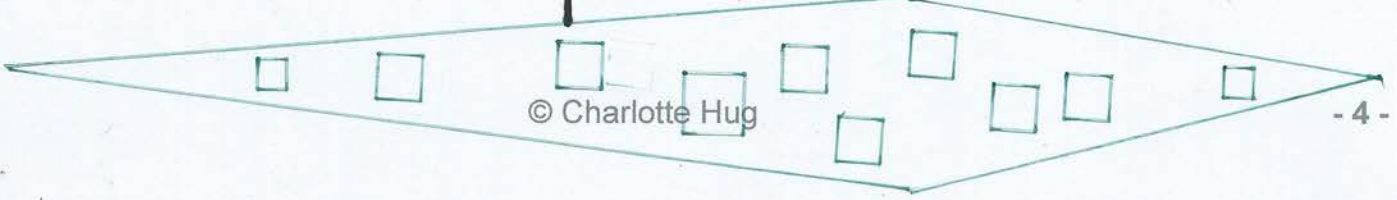
HARD-FLOWING-TRANSPARENT Transparent Breathing



	17	18	19	20	21	22	23	24
VIDEO								
	09.40	10.05	10.36	11.11	11.36	11.54	12.57	13.40 - 14.34
FL +								
CL +								
VL								
VC								
P								
D&P								
V&V								



	25	26	27	28	29	30	31	32
VIDEO	 14.35	 15.55	 16.13	 16.18	 16.40	 17.21	 17.40	 18.22
FL +	 14.35	 15.55	 16.13	 16.18	 16.40	 17.21	 17.40	 18.22
CL +	 14.35	 15.55	 16.13	 16.18	 16.40	 17.21	 17.40	 18.22
VL	 14.35	 15.55	 16.13	 16.18	 16.40	 17.21	 17.40	 18.22
VC	 14.35	 15.55	 16.13	 16.18	 16.40	 17.21	 17.40	 18.22
P	 14.35	 15.55	 16.13	 16.18	 16.40	 17.21	 17.40	 18.22
D&P	 14.35	 15.55	 16.13	 16.18	 16.40	 17.21	 17.40	 18.22
V&V	 14.35	 15.55	 16.13	 16.18	 16.40	 17.21	 17.40	 18.22



	33	34	35	36	37	38	39	40
VIDEO								
FL +		M4		W	I			I
CL +		M4		I				I
VL		M4	W					I
VC	M4		M4	M4				I
P		Ss	I		W			I
D&P								I
V&V		M4	W			I		I

Son-Icon Video Score and relevant Videos for the musicians

VIDEO SCORE SILENT

See the timing at your score in part 1-4 in part 5 the timing is flexible

[VIDEO-SCORE SILENT](#)

Video Score with music

The exact repetition of the music is not important
develop and flourish each time within the whole piece

[VIDEO-SCORE WITH MUSIC](#)

Video of the performance full length

[VIDEO](#)

Trailer

[VIDEO](#)

Making Of

[VIDEO](#)

If you have any questions please feel free to contact me:

info@charlottehug.ch

www.charlottehug.ch